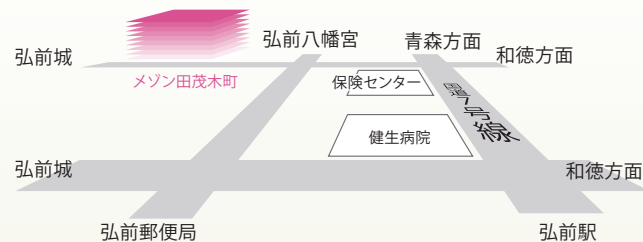




日本キリスト教団弘前教会

明治8年創設された東北最初のプロテスタント教会です。この礼拝堂は、明治40年に建てられました。ノートルダム寺院に似た双塔ゴシック様式で、明治の建築物の中でも第一級の評価を受けています。

アクセス



交通機関のご案内

- JR弘前駅より車で約10分。
- 弘南バス亀の甲通り田町停留所下車徒歩すぐ

〒036-8055 青森県弘前市大字田茂木町80

☎0172(31)4577



株式会社 大与

<http://daiyo.me/>

〒036-1312 青森県弘前市大字高屋字本宮480-4
TEL 0172-82-2106(代表) / FAX 0172-82-2507



有料老人ホーム

メゾン田茂木町

Nursinghome Maison Tamogimachi

ご案内

類 型	住宅型有料老人ホーム	
表示事項	居住の権利形態	建物賃貸借方式
	利用料の支払い方式	月払い方式
	入居時の要件	入居時自立・要支援・要介護
	介護保険	在宅サービス利用可
	居室区分	全室個室



株式会社 大与

<http://daiyo.me/>

↻ 有料老人ホーム メゾン田茂木町

弘前市繁华街にほど近く歴史ある町並みの中、近隣には弘前公園・市役所・文化センター・バス停・スーパーマーケット等があり、利便性に優れています。

24時間対応緊急警報装置完備



建物の裏手を少し歩くと弘前八幡宮があり、また憩いと安らぎの場として、広く市民や観光客に親しまれている弘前公園の自然は、『弘前さくらまつり』の季節以外にも是非散策に寄りたいところです

↻ 共用スペース

建築構造：鉄骨四階建住宅

共用部分：EV、浴場、トイレ、ホール、炊事場、談話室

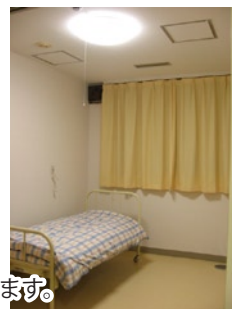
その他：緊急警報装置完備



↻ 入居料金について

(約 6畳) 30,000円
～(約10畳) 31,000円

- 敷金等は頂きません。
- 年齢制限、所得制限はありません。
- 室料はお部屋の広さによって異なります。



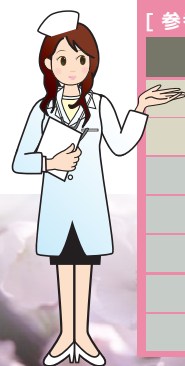
[凡例] 月途中で入退居された場合は、日割り計算となります。

部 屋	約6畳	約10畳
入居料	30,000	31,000
特室料	0	1,000
共益費	8,000	8,000
食事代 (朝：330 昼：430 夕：480)	(30日分) 37,200	(30日分) 37,200
寝具リース代	1,575	1,575
電気代 (2台使用例)	1,050	1,050
冬季暖房費	945	945
合 計	78,770	80,770

(電気代はテレビ、冷蔵庫等常時使用する電気製品ごとに月/525円を頂きます。)

個人利用分のクリーニング代、理容代等は別途各事業者にお支払い頂きます。また、消耗品等の個人が使用する物を請求する場合があります。

この他に介護サービスや医療機関をご利用になられる方は
介護保険・医療費の1割負担金がかかります。



[参考] 介護保険限度額及び自己負担金

要介護度	1ヶ月あたり支給限度額	自己負担額
要支援1	4,970 単位	4,970 円
要支援2	10,400 単位	10,400 円
要介護1	16,580 単位	16,580 円
要介護2	19,480 単位	19,480 円
要介護3	26,750 単位	26,750 円
要介護4	30,600 単位	30,600 円
要介護5	35,830 単位	35,830 円

↻ 安全の確保

緊急時の通報ボタンを各室に設置し、事務室で24時間集中管理しています。

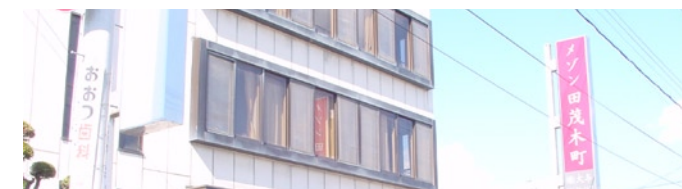


Emergency call
&
Barrier-free



メゾン田茂木町では、
提携医療機関による複数の医師・看護師等の医療スタッフが必要に応じて密度の濃い医学管理対応をしております。

↻ 入居・見学のお問い合わせ



詳細については、下記までお気軽にお問い合わせください。ご希望によりご自宅へお伺いしてのご相談も承ります。

☎0172(82)2106 又は ☎0172(31)4577
株式会社大与 入居申込係 メゾン田茂木町

まずはお気軽にご相談ください。