

## 有料老人ホーム メゾン花月



閑静な環境に恵まれ、共同浴場は特殊な鉱石の使用により準天然温泉となっております。身体に障害のある等なただでも安心してご入居頂くことができます。快適にお住まい頂くために平成17年に増改築を行いリニューアルオープンしました。

24時間対応緊急警報装置完備

### 共用スペース

建築構造 鉄骨3階建1ルーム賃貸住宅

共用部分 共同浴場(準天然温泉)、WC、多目的ホール  
炊事場、談話室、洗面所、共同洗濯場



## 入居料金について

単身タイプ	
全45室	27,000円



- 敷金等は頂きません。
- 年齢制限、所得制限はありません。
- 室料はお部屋の広さによって異なります。

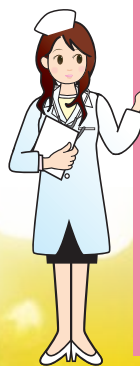
**[凡例]** 月途中で入退居された場合は、日割り計算となります。

項目	料金
入居料	27,000
特室料	0
共益費	10,000
食事代 (朝: 330 昼: 430 夕: 480)	(30日分) 37,200
寝具リース代	1,620
電気代 (2台使用例)	1,080
冬季暖房費	972
<b>合計</b>	<b>77,872</b>

※1 電気代はテレビ、冷蔵庫等常時使用する電気製品ごとに月/540円かかります。  
※2 施設へ洗濯を依頼した場合、一律3,000円となります。

業者依頼分のクリーニング代、理容代等は別途各事業者にお支払い頂きます。また、消耗品等の個人が使用する物を請求する場合があります。

この他に介護サービスや医療機関をご利用になられる方は介護保険・医療費の自己負担金がかかります。



### [参考] 介護保険限度額及び自己負担金

要介護度	1ヶ月あたり支給限度額	自己負担額
要支援1	5,032 単位	5,032 円
要支援2	10,531 単位	10,531 円
要介護1	16,765 単位	16,765 円
要介護2	19,616 単位	19,616 円
要介護3	27,048 単位	27,048 円
要介護4	30,806 単位	30,806 円
要介護5	36,217 単位	36,217 円

## その他 諸費用

介護サービスによらないオムツ交換及びトイレ誘導	1回 500円 (上限 5,000円)
服薬のお手伝い	月額 2,000円
居室配膳や経管栄養の準備・器具消毒等	月額 2,000円
職員が行う様々な代理手続き等	1時間あたり900円
病院受診される際の付添い	1回 1,000円
施設へ依頼する洗濯代	月額 3,000円

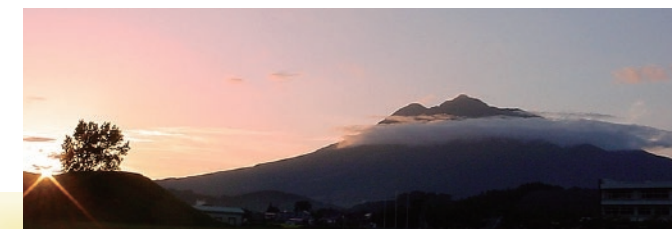
## 安全の確保

緊急時の通報ボタンを各室に設置し、管理人室で24時間集中管理しています。



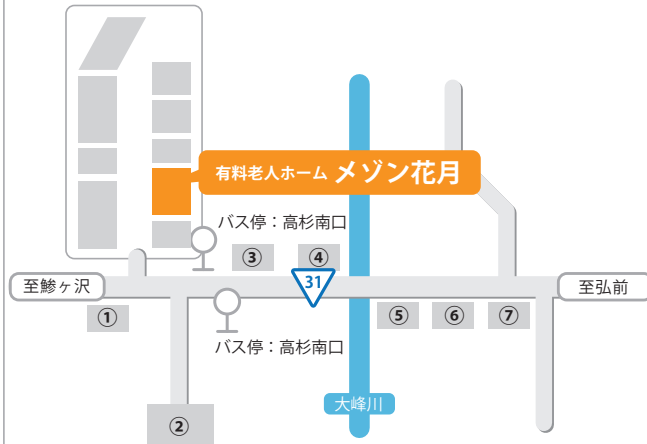
メゾン花月では、提携医療機関による医師、看護師等の医療スタッフが必要に応じて訪問し、密度の濃い医学管理対応をしております。

## 入居・見学のお問い合わせ



詳細については、下記までお気軽にお問い合わせください。ご希望によりご自宅へお伺いしてのご相談も承ります。

## 高杉地区ガイドマップ



- ① 高杉郵便局
- ② 老人福祉センター瑞風園
- ③ JAひろさき高杉支所
- ④ スーパー佐藤長
- ⑤ 高杉小学校
- ⑥ JAひろさき前坂CA 冷蔵庫
- ⑦ 木村酒店

## アクセス

## お車でお越しの場合

JR弘前駅より約20分。駐車場完備

## 公共交通機関のご案内

弘南バス鯉ヶ沢線 または 堂ヶ沢線 **高杉南口**下車3分

〒036-8302 青森県弘前市大字高杉字五反田231

**☎0172(99)1197**

## 入居・見学のお問い合わせ

詳細については、下記までお気軽にお問い合わせください。ご希望によりご自宅へお伺いしてのご相談も承ります。

**☎0172(82)2106** 株式会社大与 入居申込係 **☎0172(99)1197** 有料老人ホーム メゾン花月

**まずはお気軽にご相談ください。**



株式会社 大与

<http://daiyo.me/>

〒036-1312 青森県弘前市大字高屋字本宮480-4  
TEL 0172-82-2106 (代表) / FAX 0172-82-2507

類型	住宅型有料老人ホーム	
表示事項	居住の権利形態	建物賃貸借方式
	利用料の支払い方式	月払い方式
	入居時の要件	入居時自立・要支援・要介護
	介護保険	在宅サービス利用可
	居室区分	全室個室



有料老人ホーム

**メゾン花月**

Nursinghome Maison Kagetsu

ご案内



株式会社 大与