

## 有料老人ホーム メゾン長寿温泉

メゾン長寿温泉は浴場に天然温泉を使用しています。自慢の温泉に入りながら団らんの時をお過ごし下さい。その他にも快適にお過ごし頂くことが出来るよう空調設備を完備しています。

### 24時間対応緊急警報装置完備



## 共用スペース

建築構造：鉄骨二階建住宅

共用部分：EV、浴場、トイレ、ホール、炊事場、談話室

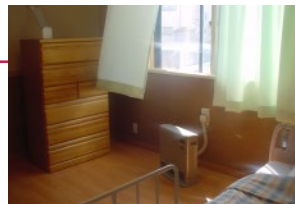
その他：緊急警報装置完備



## 入居料金について

(約 8畳) 30,000円

～ (約10畳) 32,000円  
(特室料含む)



- 敷金等は頂きません。
- 年齢制限、所得制限はありません。
- 室料はお部屋の広さによって異なります。

[凡例] 月途中で入退居された場合は、日割り計算となります。

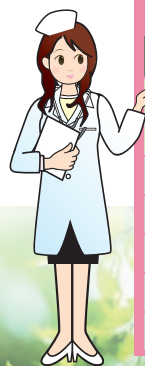
部屋	約8畳	約10畳
入居料	30,000	30,000
特室料	1,000	2,000
共益費	10,000	10,000
食事代 (朝：330 昼：430 夕：480)	(30日分) 37,200	(30日分) 37,200
寝具リース代	1,620	1,620
電気代 (2台使用例)	1,080	(2台使用例) 1,080
冬季暖房費	972	972
<b>合計</b>	<b>81,872</b>	<b>82,872</b>

※1 電気代はテレビ、冷蔵庫等常時使用する電気製品ごとに月/540円かかります。

※2 施設へ洗濯を依頼した場合、一律3,000円となります。

業者依頼分のクリーニング代、理容代等は別途各事業者にお支払い頂きます。また、消耗品等の個人が使用する物を請求する場合があります。

この他に介護サービスや医療機関をご利用になられる方は介護保険・医療費の自己負担金がかかります。



### [参考] 介護保険限度額及び自己負担金

要介護度	1ヶ月あたり支給限度額	自己負担額
要支援1	5,032 単位	5,032 円
要支援2	10,531 単位	10,531 円
要介護1	16,765 単位	16,765 円
要介護2	19,616 単位	19,616 円
要介護3	27,048 単位	27,048 円
要介護4	30,806 単位	30,806 円
要介護5	36,217 単位	36,217 円

## その他 諸費用

介護サービスによらないオムツ交換及びトイレ誘導	1回 500円 (上限 5,000円)
服薬のお手伝い	月額 2,000円
居室配膳や経管栄養の準備・器具消毒等	月額 2,000円
職員が行う様々な代理手続き等	1時間あたり900円
病院受診される際の付添い	1回 1,000円
施設へ依頼する洗濯代	月額 3,000円

## 安全の確保

緊急時の通報ボタンを各室に設置し、管理人室で24時間集中管理しています。



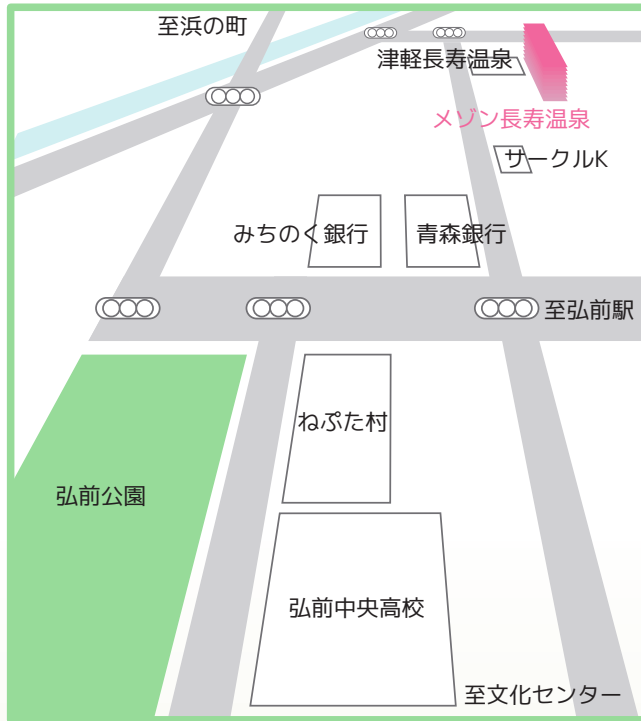
メゾン長寿温泉では、提携医療機関による複数の医師・看護師等の医療スタッフが必要に応じて医学管理対応をしております。

## 入居・見学のお問い合わせ



詳細については、下記までお気軽にお問い合わせください。ご希望によりご自宅へお伺いしてのご相談も承ります。

## アクセス



### 交通機関のご案内

・JR弘前駅より車で約15分。

〒036-8064 青森県弘前市大字東城北3-4-7

**☎0172(31)0775**

## 入居・見学のお問い合わせ

詳細については、下記までお気軽にお問い合わせください。ご希望によりご自宅へお伺いしてのご相談も承ります。

**☎0172(82)2106** 又は **☎0172(31)0775**  
株式会社大与 入居申込係      メゾン長寿温泉

まずはお気軽にご相談ください。



株式会社 大与

<http://daiyo.me/>

〒036-1312 青森県弘前市大字高屋字本宮480-4  
TEL 0172-82-2106(代表) / FAX 0172-82-2507

類 型	住宅型有料老人ホーム	
表示事項	居住の権利形態	建物賃貸借方式
	利用料の支払い方式	月払い方式
	入居時の要件	入居時自立・要支援・要介護
	介護保険	在宅サービス利用可
	居室区分	全室個室



有料老人ホーム

**メゾン長寿温泉**

Nursinghome Maison chojuonsen

ご 案 内



株式会社 大与