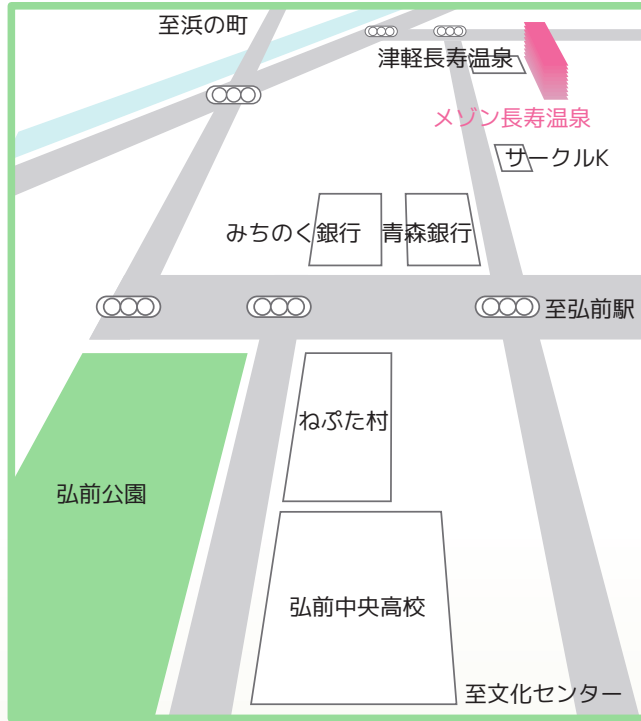


アクセス



交通機関のご案内

・JR弘前駅より車で約15分。

〒036-8064 青森県弘前市大字東城北3-4-7

☎0172(31)0775

類型	住宅型有料老人ホーム	
表示事項	居住の権利形態	建物賃貸借方式
	利用料の支払い方式	月払い方式
	入居時の要件	入居時自立・要支援・要介護
	介護保険	在宅サービス利用可
	居室区分	全室個室



株式会社 大与

<http://daiyo.me/>

〒036-1312 青森県弘前市大字高屋字本宮480-4

TEL 0172-82-2106 (代表) / FAX 0172-82-2507



有料老人ホーム

メゾン長寿温泉

Nursinghome Maison chojuonsen

ご案内



株式会社 大与

<http://www.7-dj.com/sakurasaku/>

↻ 有料老人ホーム メゾン長寿温泉

メゾン長寿温泉では浴場に天然温泉を使用しています。自慢の温泉に入りながら団らの時をお過ごし下さい。そのほかにも快適にお過ごし頂くことが出来るよう空調設備を完備しています。

24時間対応緊急警報装置完備



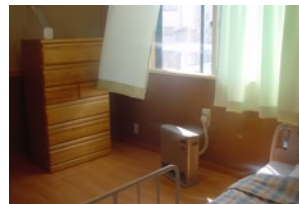
↻ 共用スペース

建築構造：鉄骨二階建住宅
 共用部分：EV、浴場、トイレ、ホール、炊事場、談話室
 その他：緊急警報装置完備



↻ 入居料金について

(約 8畳) 31,000円
 ~ (約10畳) 32,000円
(特室料含む)



- 1.敷金等は頂きません。
- 2.年齢制限、所得制限はありません。
- 3.室料はお部屋の広さによって異なります。

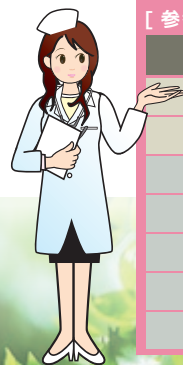
[凡例] 月途中で入退居された場合は、日割り計算となります。

部 屋	約8畳	約10畳
入居料	31,000	31,000
特室料	0	1,000
共益費	8,000	8,000
食事代 <small>(朝：330 昼：430 夕：480)</small>	<small>(30日分)</small> 37,200	<small>(30日分)</small> 37,200
寝具リース代	1,575	1,575
電気代 <small>(2台使用例)</small>	1,050	1,050
冬季暖房費	945	945
合 計	78,770	80,770

(電気代はテレビ、冷蔵庫等常時使用する電気製品ごとに月/525円を頂きます。)

個人利用分のクリーニング代、理容代等は別途各事業者にお支払い頂きます。また、消耗品等の個人が使用する物を請求する場合があります。

この他に介護サービスや医療機関をご利用になられる方は介護保険・医療費の1割負担金がかかります。



[参考] 介護保険限度額及び自己負担金

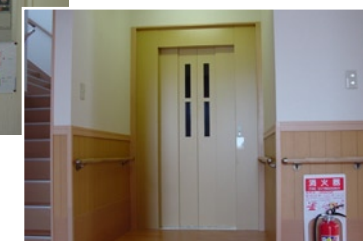
要介護度	1ヶ月あたり支給限度額	自己負担額
要支援1	4,970 単位	4,970 円
要支援2	10,400 単位	10,400 円
要介護1	16,580 単位	16,580 円
要介護2	19,480 単位	19,480 円
要介護3	26,750 単位	26,750 円
要介護4	30,600 単位	30,600 円
要介護5	35,830 単位	35,830 円

↻ 安全の確保

緊急時の通報ボタンを各室に設置し、管理人室で24時間集中管理しています。



Emergency call
&
Barrier-free



メゾン長寿温泉では、提携医療機関による複数の医師・看護師等の医療スタッフが必要に応じて密度の濃い医学管理対応をしております。

↻ 入居・見学のお問い合わせ



詳細については、下記までお気軽にお問い合わせください。ご希望によりご自宅へお伺いしてのご相談も承ります。

☎0172(82)2106 又は ☎0172(31)0775
株式会社大与 入居申込係 メゾン長寿温泉

まずはお気軽にご相談ください。